

HIP-MITSU

SISTEMA MITSU "TOPCOAT"

TESTE DI SPALMATURA per prodotti in dispersione

HIP-MITSU, azienda italiana con sede principale a 15 minuti dagli aeroporti internazionali di Venezia e Treviso, è uno dei più qualificati produttori di equipaggiamenti per spalmatura (*web-coating*) e laminazione, ambito in cui opera da numerosi anni.

Specializzazione e ricerca continua

In modo particolare l'elevata specializzazione nella produzione di testate di spalmatura e la ricerca continua nell'innovazione di prodotto sono ben testimoniate dai numerosi brevetti internazionali di cui l'Azienda è proprietaria.

Una gamma completa per prodotti in dispersione

HIP-MITSU offre la più ampia gamma di teste di spalmatura, realizzate in molteplici modelli e dimensioni che soddisfano i requisiti di qualsiasi esigenza applicativa.

Elevata qualità dei materiali

Tali prestazioni sono raggiungibili solo grazie all'utilizzo delle tecniche più avanzate di trattamento dei materiali con cui vengono realizzate le testate di spalmatura prodotte da HIP-MITSU.

Affidabilità e manutenzione ridotta

Design e materiali garantiscono altresì un'elevata affidabilità nel tempo in ogni condizione di esercizio e una significativa riduzione della manutenzione impianto.

Ambiti industriali di utilizzo

Le testate di spalmatura HIP-MITSU sono largamente utilizzate nell'applicazione di polimeri in dispersione quali ad esempio adesivi a base acqua e/o solvente, gel, lozioni, ...

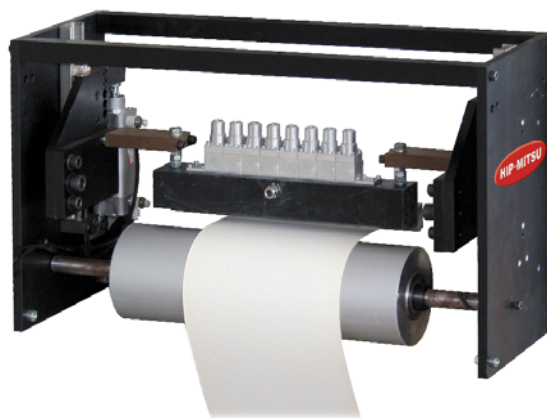
Ricircolo e modalità "all-in / all-out"

Grazie alla possibilità di ricircolo e alla modalità di impiego "all-in / all-out", tutte le testate di spalmatura HIP-MITSU consentono un facile utilizzo anche di prodotti da spalmare particolarmente difficili e/o che non possono stazionare.

Pulizia automatica e cambio prodotto

Le testate HIP-MITSU possono essere pulite facilmente in modo completamente automatico e rapido.

In tal modo viene consentito un cambio veloce dei prodotti da spalmare abbattendo i tempi morti dell'impianto.



Pattern

Tutti i modelli di testate di spalmatura prodotti da HIP-MITSU consentono la realizzazione di applicazioni in contatto del tipo:

- “full coating”
- “traspirante”
- “multilinea”

Tali applicazioni possono essere realizzate in modo:

- *continuo*
- *intermittente*
- *parzialmente longitudinale*

Precisione applicativa

Caratteristica principale delle testate di spalmatura prodotte da HIP-MITSU è l'estrema precisione (g/m²) sia in direzione longitudinale che trasversale.

In tal modo viene garantita e assicurata un'applicazione perfetta in ogni situazione.

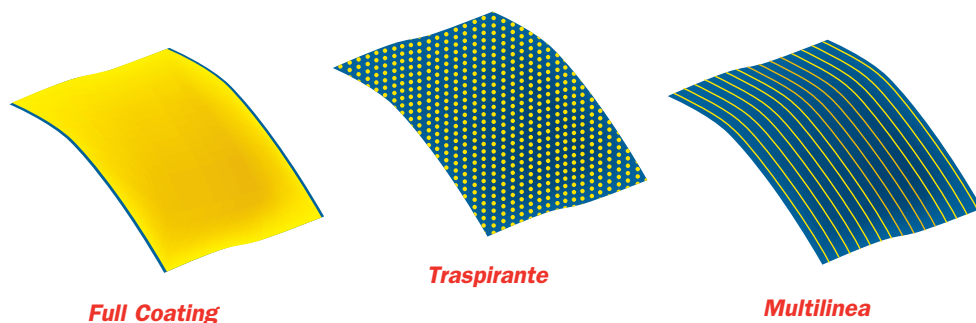
Flessibilità

La flessibilità è un'altra delle caratteristiche principali delle testate di spalmatura HIP-MITSU, che consentono di variare in modo rapido e preciso:

- larghezza di lavoro
- grammatura applicata
- prodotto spalmato
- pattern (fullcoating-multiline-traspirante)
- modalità applicativa (continuo, intermittenza longitudinale o parzializzazione trasversale)

A seconda del modello tali operazioni possono essere realizzate in modalità:

- *manuale*
- *semi-automatica*
- *completamente automatica*

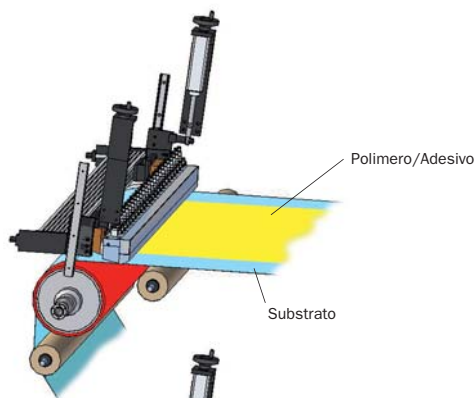


Full Coating

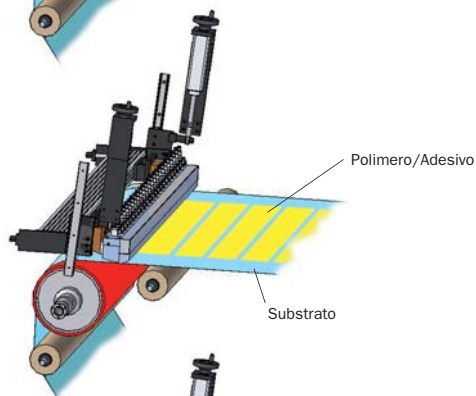
Traspirante

Multilinea

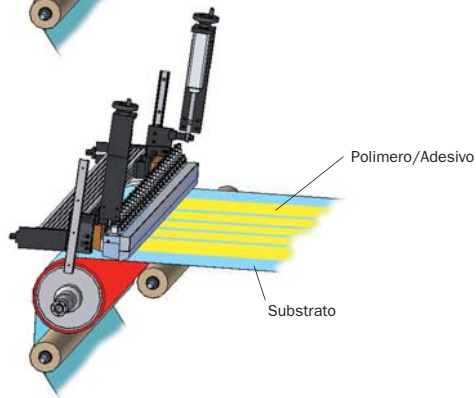
Pattern



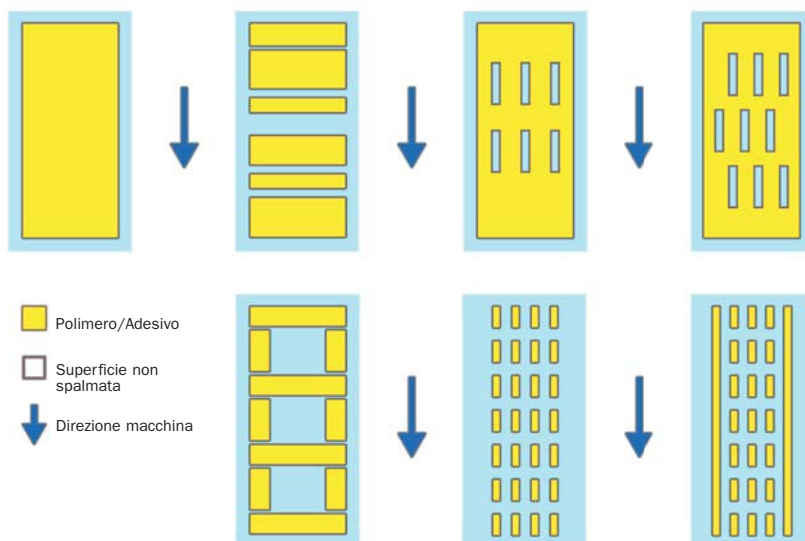
Continuo



Intermittente



Parzializzazione longitudinale



Applicazioni

Esempi applicativi

Ingombri e posizione di lavoro

Le testate di spalmatura HIP-MITSU sono compatte e possono essere provviste di supporti universali o studiati e ingegnerizzati ad hoc sull'impianto a cui devono essere applicate.

A lato sono raffigurati gli ingombri indicativi, che ovviamente possono variare a seconda dei modelli e dei supporti.

Inoltre possono essere utilizzate in qualsiasi posizione di lavoro.

Posizione di lavoro: i modelli "off-roll"

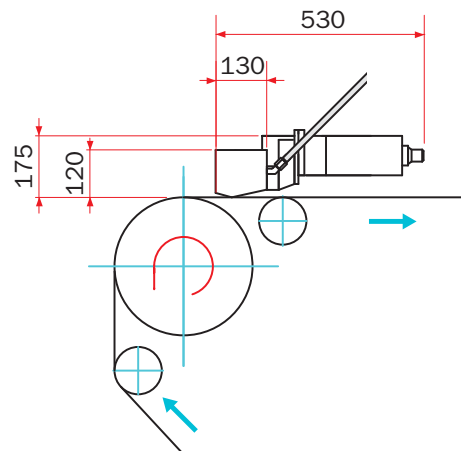
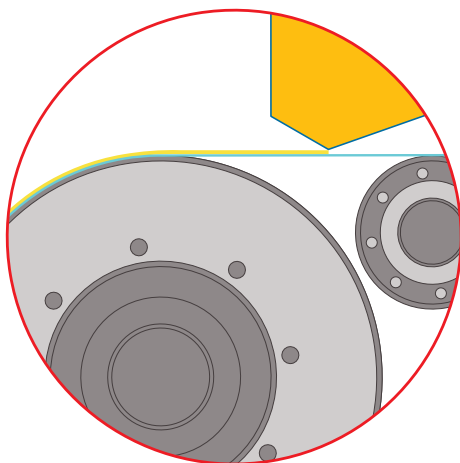
Le testate di spalmatura HIP-MITSU del tipo "off-roll" lavorano in contatto solo con il substrato e non con il cilindro.

Conseguentemente non provocano nessuna tensione addizionale sul supporto e non richiedono alcuna regolazione macchina al variare dello spessore del supporto medesimo.

Posizione di lavoro: i modelli "on-roll"

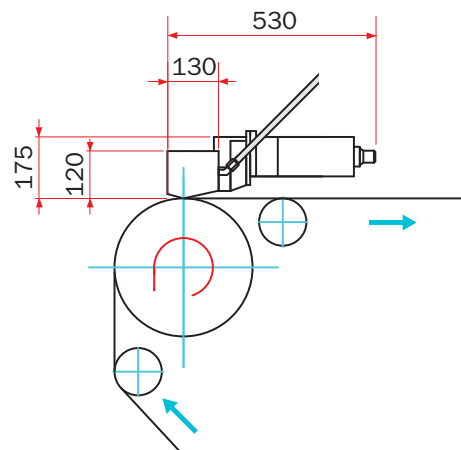
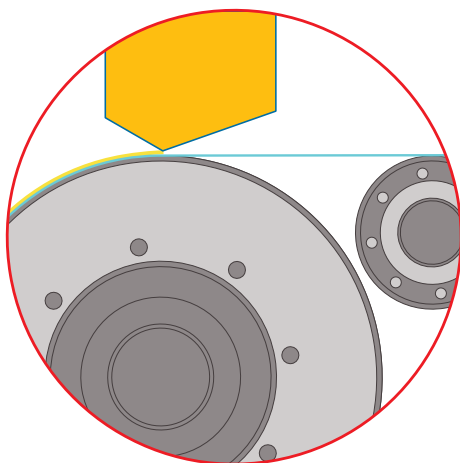
Le testate di spalmatura HIP-MITSU del tipo "on-roll" lavorano a contrasto con il cilindro.

OFF-ROLL



Ingombri e posizione di lavoro "OFF-ROLL"

ON-ROLL



Ingombri e posizione di lavoro "ON-ROLL"

Pulizia durante l'applicazione

Le testate di spalmatura HIP-MITSU, dotate di un sistema di cut-off estremamente efficiente, consentono di avere un'applicazione assolutamente pulita.

Alimentazioni

Le testate di spalmatura HIP-MITSU possono essere alimentate da:

- pompe a ciclo continuo
- manifold

Per inciso, tutte e due queste famiglie di impianti sono prodotte in una gamma completa da HIP-MITSU.

Sistemi di controllo

L'ampia gamma di sistemi di controllo HIP-MITSU consente infine una gestione User Friendly e integrata dell'impianto, a diversi livelli di sofisticazione in base alle esigenze operative.

Dati tecnici

Range operativo in cui possono essere utilizzate le testate di spalmatura HIP-MITSU:

Viscosità	a partire da 50 mpas
Larghezza di lavoro minima	0,3 mm
Larghezza di lavoro massima	6.000 mm
Grammatura minima	0,3 g/m ² (*)
Grammatura massima	500 g/m ² (*)
Velocità di linea minima	1 m/min
Velocità di linea massima	900 m/min
Temperatura di lavoro	ambiente o termoregolata

(*) Si intende grammatura dell'umido.



add value to your production

HEAD OFFICE

I - 31027 SPRESIANO (TV) Italy - Via A. Volta, 1
Tel. + 39 0422 887.566 r.a. - Fax + 39 0422 887.337 - <http://www.hip-mitsu.com> e-mail: info@hip-mitsu.com